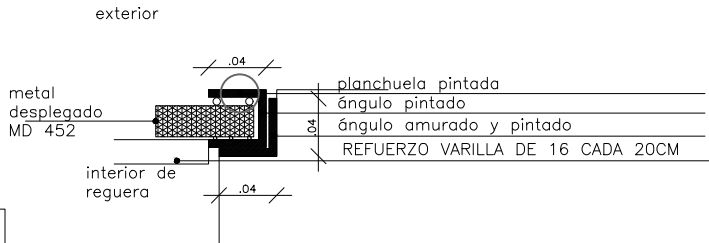
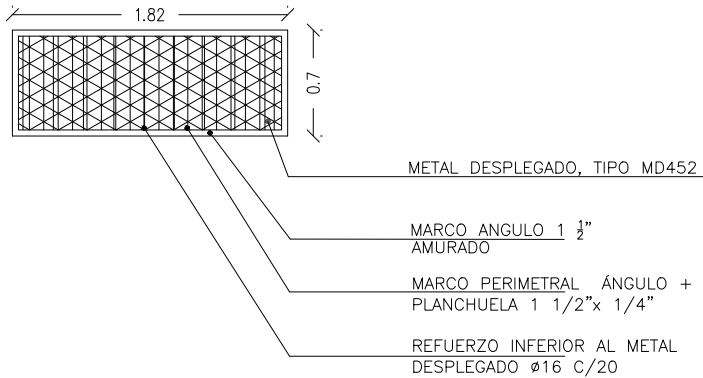


OBRA		
CAIF HECTOR CASTRO		
FECHA	ANEXO	HOJA
2018	4	26

H  
26



NOTA:

— SE ADMITIRÁ A LOS EFECTOS DEL TRABAJO EN OBRA LA SUBDIVISIÓN EN MÓDULOS SIN AFECTAR EL DISEÑO PROPUESTO EN LA PLANILLA, DEBIENDO CONTARSE EN TODO MOMENTO CON LA APROBACIÓN DEL ARQ. PROYECTISTA O SUPERVISOR DE OBRA.

NOTA

— TODAS LAS MEDIDAS Y CANTIDADES SE VERIFICARÁN EN OBRA.  
— TODAS LAS ABERTURAS SE DIBUJAN VISTAS DESDE EL EXTERIOR

REGUERA

ESCALAS	1:50	1:5	DETALLES	—
---------	------	-----	----------	---

TIPO	H16	CANTIDAD	10	IZQ.	—	UBICACIÓN	CAMINERO PATIO SUR
				DER.	—		

ESTRUCTURA	ANCLAJE		SECCIÓN
	MATERIAL	ÁNGULO	
			1 1/2"x1/4"

COMPONENTES	DIVISIONES	MAT.	SECCIÓN
			SECCIÓN
	PANELES	MAT. METAL DESPLEGADO, TIPO MD454	
			SECCIÓN
	PASAMANOS	MAT.	
			SECCIÓN
	ACCESORIOS		
	HERRAJES		

TERMINACIÓN	3 MANOS DE ANTIOXIDO EPOXI Y 3 MANOS ESMALTE GRIS GRAFITO
	LA ÚLTIMA MANO DE ESMALTE SE DARÁ EN OBRA.
OBSERVACIONES	